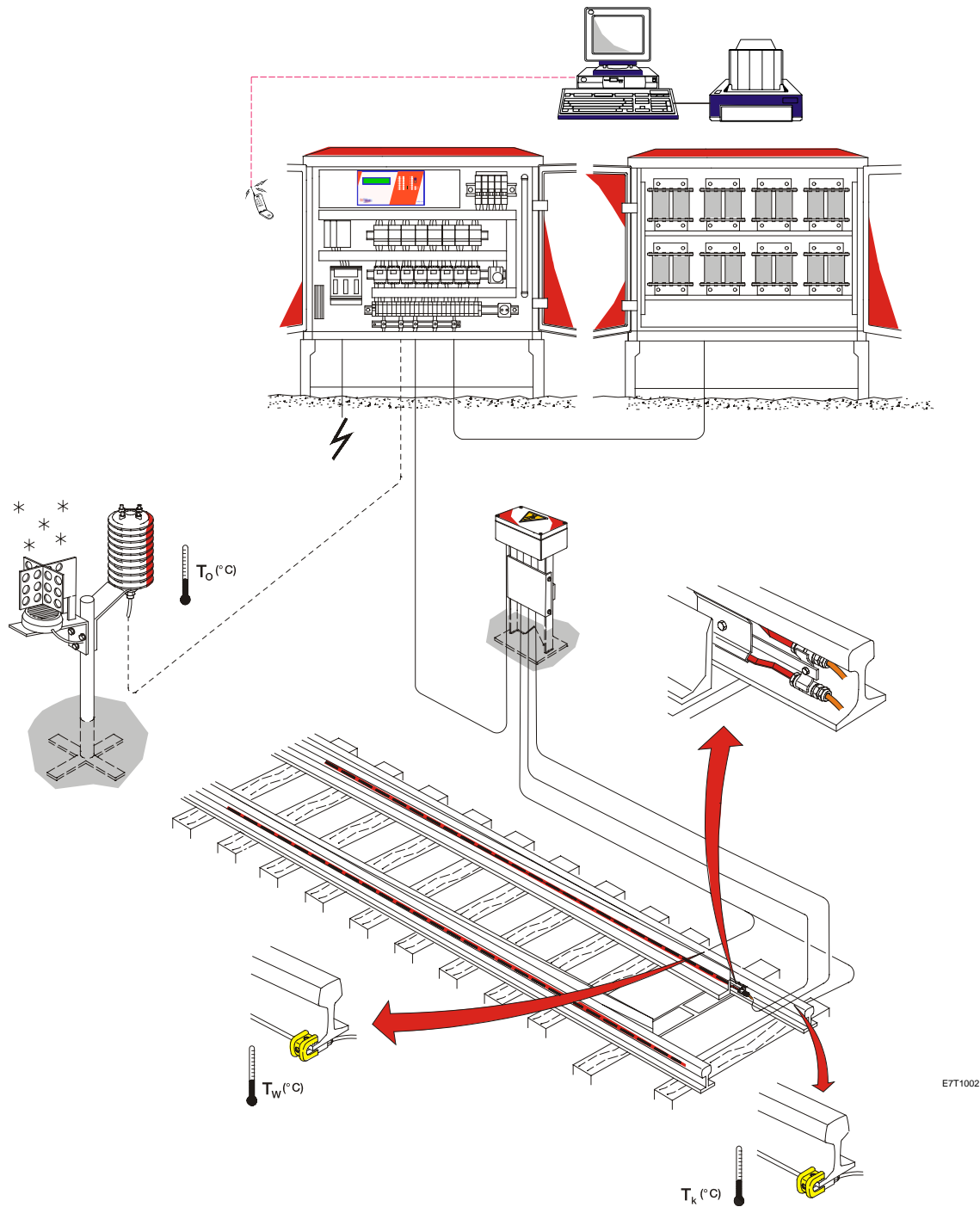


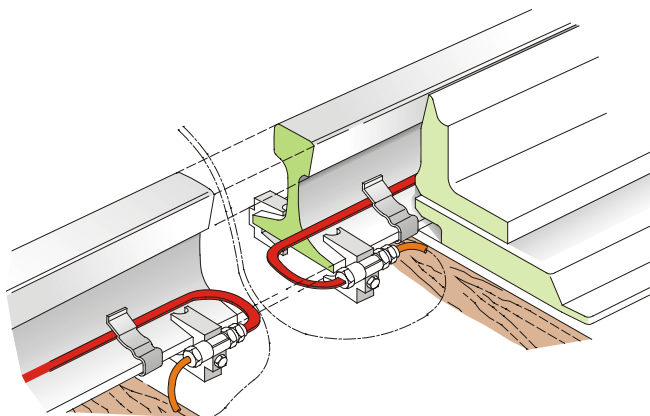
WISSELVARMING

Elektrische lintelementen voor trein, tram en metro



EENVOUDIG, BETROUWBAAR EN ONDERHOUDSARM

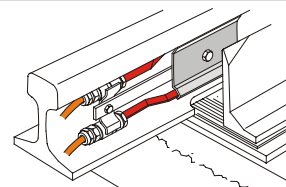
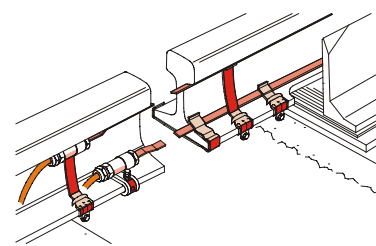
HeatPoint



E1T3027

Bij sneeuwval en vrieskou kunnen spoorwegwissels niet storingsvrij omgezet worden aangezien de sneeuw tussen de wisseltong en aanslagspoorstaaf wordt aangedrukt en daardoor ijsvorming kan ontstaan.

Om deze mogelijke storingen te vermijden worden op de binnenzijde van de aanslagspoorstaaf weerstand elementen aangebracht.



E1T3023

KENMERKEN:

- CORROSIE BESTENDIG
- UITSTEKENDE WARMTE OVERDRACHT
- DIVERSE UITVOERINGSVORMEN
- EENVOUDIGE MONTAGE EN BEKABELING
- WISSEL- EN GELIJKSPANNING

WARMTE OVERDRACHT

De warmte van deze elementen wordt door *convectie* en *straling* aan de aanslagspoorstaaf, wisseltong en de glijstoelplaten overgedragen.

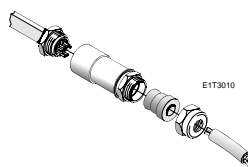
Door de vlak ovaalvormige doorsnede van het element vindt door *contactverwarming* een goede warmte overdracht naar de spoorstaaf plaats.

Bij *spoorwegwissels* kan het element goed beschermd in de ronding van de spoorstaafvoet of de ziel van de aanslagspoorstaaf worden aangebracht. De vormgeving bij de aansluitkop is afhankelijk van het wisseltype.

Bij *tramwissels* wordt het element in een buis geschoven waarbij de warmte overdracht onder de railvoet plaatsvindt.

Uitvoeringsvorm van het element

1) met een **schroefbare aansluitbus** uit chroom nikkelstaal die aan de binnenzijde is geplastificeerd. De voedingskabel wordt d.m.v. 2 of 3 stuks geheel geïsoleerde vlakstekers (6,3x0,8mm) aan het element bevestigd.



E1T3010

2) met **een vaste aansluitkop** waarbij de 2- of 3 aderige voedingskabel volledig waterdicht verbonden is met het element. De UV-bestendige voedingskabel kan in elke lengte worden verkregen.

SPECIFICATIES

Materiaal buitenmantel	: - chroom-nikkelstaal (bij metro-en spoorwegen)
Materiaal binnenzijde element	: - zoutbestendig Incoloystaal (bij tram) - geperst magnesium-oxide
Aansluitspanningen	: - vanaf 100 tot 415 VAC en 600 tot 800 VDC
Vermogen elementen	: - standaard 200 tot 500W per meter
Lengte elementen	: - vanaf 1 tot max. 6 meter
Doorsnede element	: - 12,0x6,0 mm of 13,5x5,5 mm
Aarding (indien benodigd)	: - d.m.v. een extra aardingsaansluiting op element
Buigingsvorm bij aansluitkop	: - voor alle typen wissels b.v. 54E1, 46E3, 60E1, 49E1

