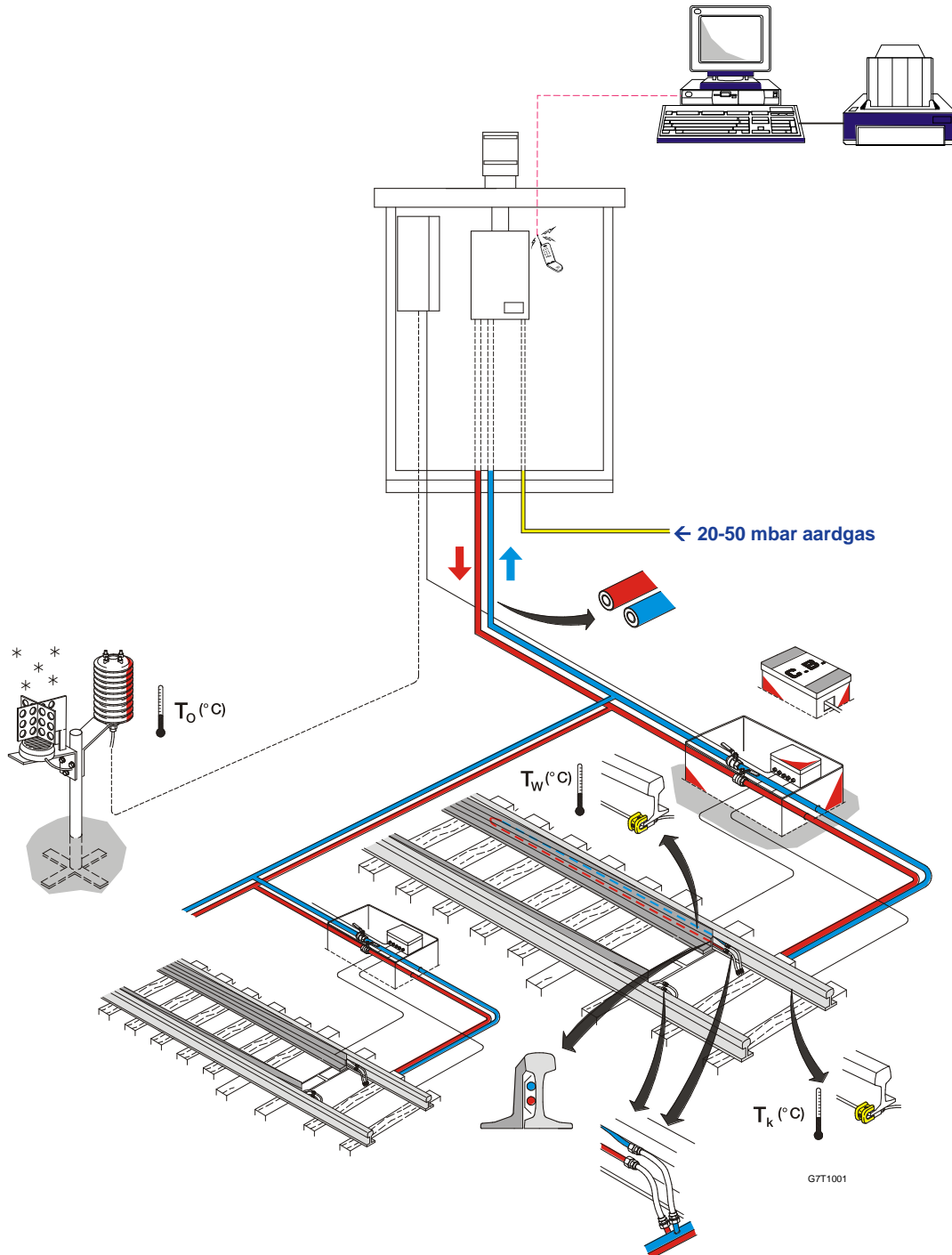


WISSELVERWARMING

System Centrale Buis (met CV ketel)



BEDRIJFSZEKER , OPTIMALE WARMTE OVERDRACHT



Met behulp van een CV ketel (geplaatst in een buitenkast) wordt een vloeistof verwarmd. Met een circulatiepomp wordt de vloeistof, via een leidingtransportsysteem, van en naar het wissel gepompt.

Het aardgas voor de CV ketel heeft een druk van 20-50 mbar

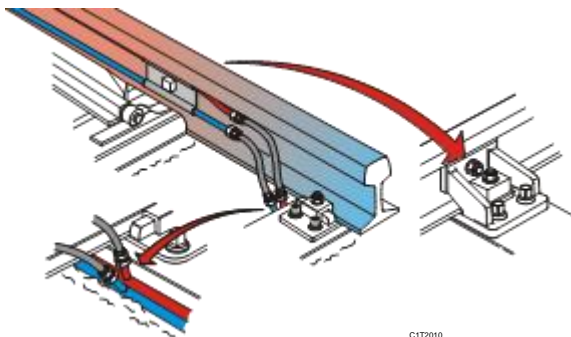
Het leidingtransportsysteem bestaat uit geïsoleerde kunststof leidingen waardoor de warmteverliezen van de vloeistof tot een minimum beperkt blijven. Door toepassing van twee leidingkleuren is de heen en retourleiding duidelijk herkenbaar.

WISSEL MATERIALEN:

In het wissel wordt gebruik gemaakt van langwerpige - U-vormige -warmtewisselaars.

Per tong wordt een warmtewisselaar aan de binnenzijde van de aanslagspoorstaaf met klemplaten vastgezet. Deze langwerpige klemplaten (radiatorplaten) zorgen tevens voor een goede warmte overdracht aan de spoorstaaf, tong en glijplaat.

De lengte van de warmtewisselaar is afhankelijk van het type wissel.



Het aangesloten besturing- en bewakingssysteem regelt de in- en uitschakeling van de installatie op basis van o.a. neerslag- en temperatuursensoren.

Via GSM data overdracht wordt de gehele installatie met behulp van een PC op functionaliteit bewaakt.