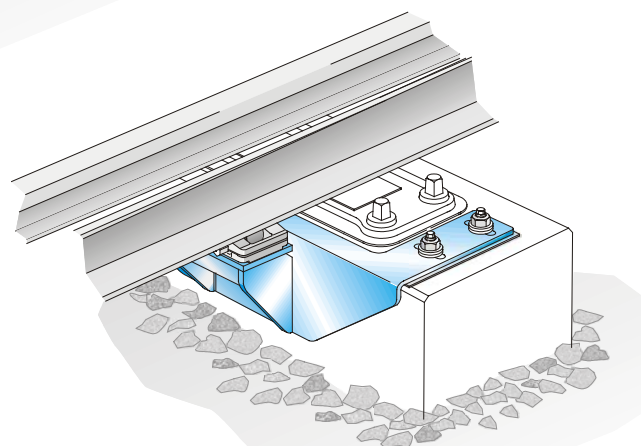
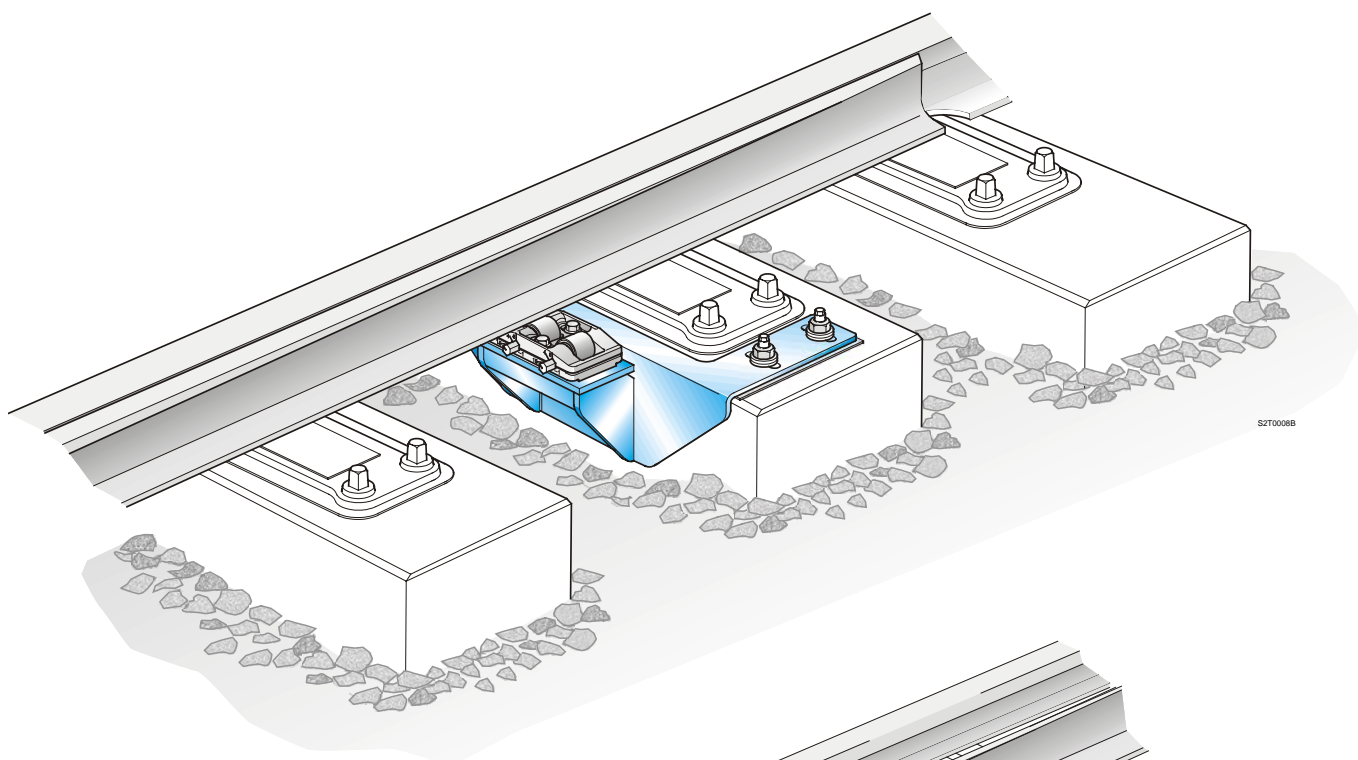


ERAS ROLLENSET

Met Schwihag rollen voor hogetong wissels

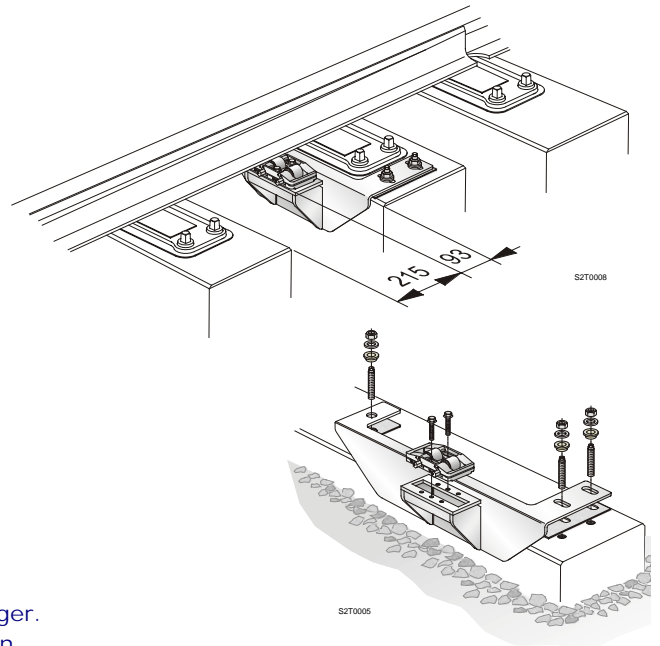


ZEER COMPACT , GEEN DEMONTAGE BIJ STOPMACHINE



ERAS rollenset voor 54E1 wissels met een hoog tongprofiel

smeervrij - eenvoudig te installeren - voor nieuwe en bestaande wissels

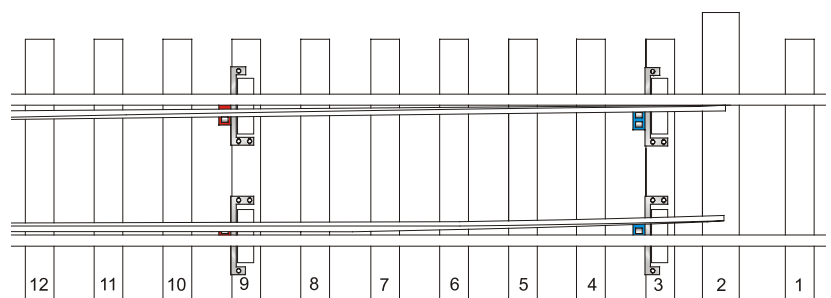
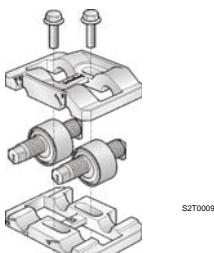
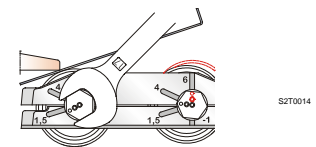


Bijzonderheden ERAS rollenset:

- Montage steun en rollenpakket op slechts één wisselliger.
- Zeer compacte constructie waarbij de stopmachine geen hinder ondervindt.
- Bij aanliggende tong ligt de 1^e rol niet onder de tong maar tegen de tong waardoor het rollenpakket niet belast wordt tijdens treinpassages (dus geen vering in tong en géén inslag op de glijstoelen)
- De starre bevestigingsconstructie vormt één geheel met de wisselliger waardoor een verende beweging van de tong wordt voorkomen.
- Bij overloopwissels behoeft slechts één wissel uit bedrijf genomen te worden.
- Instelling van de rollen vindt op dezelfde wijze plaats als bij Schwihag rollen in wissels met een laag tongprofiel.
- Schwihag rollen kunnen individueel in hoogte afgesteld worden waardoor een zgn. kattenrug in een tong wordt opgevangen
- De ERAS beugel is universeel toepasbaar op een gewoon en engels wissel.

De rollen zijn elk voorzien van een excenter as waardoor elke rol afzonderlijk in hoogte is in te stellen
(hoogte instelling: -0,5 tot +6,0mm)

Het Schwihag rollenpakket bestaat uit:
- bovenste en onderste opspanplaat
- 2 excentrische rollen
- 2 bevestigingsbouten (zelf borgend)



■ Schwihag rollenpakket met 2 rollen

■ Schwihag rollenpakket met 1 rol